

NR OBW.	-	1	2	3	4	5	6	7
MOC [kW]	-	-	-	-	-	-	-	-
PRZEZNACZENIE	Ochronnik przeciwprzepięciowy	Gniazda kuchnia	Gniazda termna	Zasilanie drzwi wejściowych	Gniazda antresola	Gniazda biblioteka	Gniazda biuro	Gniazda biuro



PROJEKTANT:
MGR INŻ. TOMASZ JAKIMIEC
MAZ/0050/PBE/16 *Jakimiec*

uprawnienia budowlane do projektowania bez ograniczeń w specjalności instalacyjnej w zakresie sieci, instalacji i urządzeń elektrycznych i elektroenergetycznych

SPRAWDZAJĄCY:
MGR INŻ. KAMIL PILCICKI *Pilach*
MAZ/0211/PBE/18

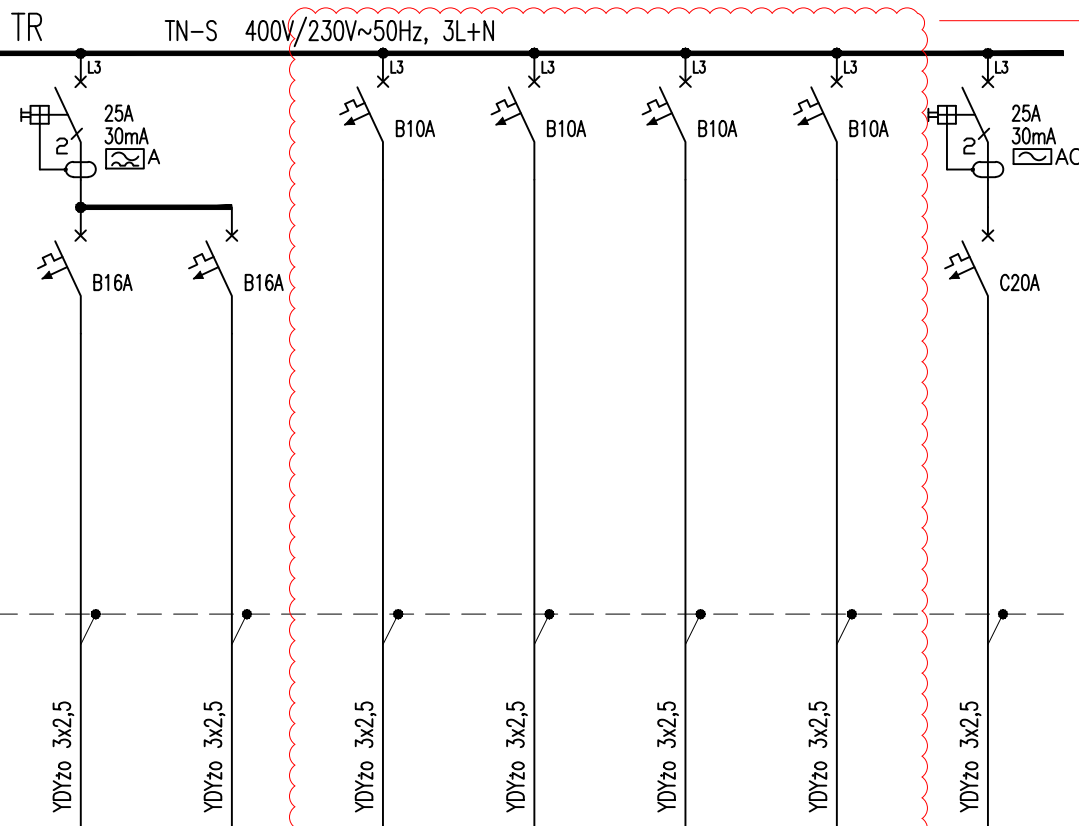
uprawnienia budowlane do projektowania bez ograniczeń w specjalności instalacyjnej w zakresie sieci, instalacji i urządzeń elektrycznych i elektroenergetycznych

OBIEKT:
PROJEKT WNETRZ SALI WYPOŻYCZALNI NR 48
UL. GRÓJECKA 68, WARSZAWA

FAZA:
PROJEKT
WYKONAWCZY

TEMAT:
SCHEMAT
ROZDZIELNICY TR
ROZBUDOWA

SKALA: NWS	DATA: 24.10.2023
NR RYS.: ES.02	ARKUSZ: 01



obwody podlegające opracowaniu
dodanie nowoprojektowanego obwodu 04

NR OBW.	8	9	01	02	03	04	14
MOC [kW]	-	-	0,1	0,1	0,2	0,6	-
PRZEZNACZENIE	Gniazda komputery	Gniazda komputery	Oświetlenie ozdobne kinkiety	Oświetlenie parter (pod antresola)	Oświetlenie antresoli	Oświetlenie oprawy zwieszane (część wysoka)	Gniazda komputery

Moc zainstalowana $P_i=20,4$ kW
Moc szczytowa $P_s=16,0$ kW
Prąd znamionowy $I_n=24,9$ A
Sieć TN-S



PROJEKTANT:
MGR INŻ. TOMASZ JAKIMIEC
MAZ/0050/PBE/16 *Jakimiec*
uprawnienia budowlane do projektowania bez ograniczeń w specjalności instalacyjnej w zakresie sieci, instalacji i urządzeń elektrycznych i elektroenergetycznych

SPRAWDZAJĄCY:
MGR INŻ. KAMIL PILCICKI *Pilcicki*
MAZ/0211/PBE/18
uprawnienia budowlane do projektowania bez ograniczeń w specjalności instalacyjnej w zakresie sieci, instalacji i urządzeń elektrycznych i elektroenergetycznych

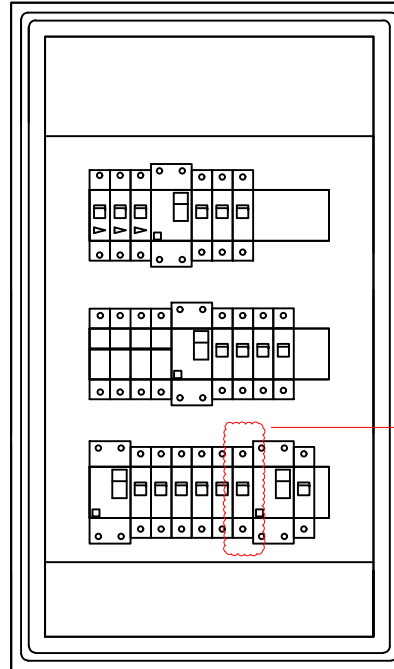
OBIEKT:
PROJEKT WNETRZ SALI WYPOŻYCZALNI NR 48
UL. GRÓJECKA 68, WARSZAWA

FAZA:
PROJEKT WYKONAWCZY

TEMAT:
SCHEMAT ROZDZIELNICY TR ROZBUDOWA

SKALA:
NWS
NR RYS.:
ES.02

DATA:
24.10.2023
ARKUSZ:
02



dodanie nowoprojektowanego zabezpieczenia
w istniejącej rozdzielnicy TR



PROJEKTANT:
MGR INŻ. TOMASZ JAKIMIEC
MAZ/0050/PBE/16 *Jakimiec*
uprawnienia budowlane do projektowania
bez ograniczeń w specjalności instalacyjnej
w zakresie sieci, instalacji i urządzeń
elektrycznych i elektroenergetycznych

SPRAWDZAJĄCY:
MGR INŻ. KAMIL PILCICKI *Pilach*
MAZ/0211/PBE/18
uprawnienia budowlane do projektowania
bez ograniczeń w specjalności instalacyjnej
w zakresie sieci, instalacji i urządzeń
elektrycznych i elektroenergetycznych

OBIEKT:
PROJEKT WNETRZ SALI WYPOŻYCZALNI NR 48
UL. GRÓJECKA 68, WARSZAWA

FAZA:
PROJEKT
WYKONAWCZY

TEMAT:
SCHEMAT
ROZDZIELNICY TR
ROZBUDOWA

SKALA:
NWS

DATA:
24.10.2023

NR RYS.:
ES.02

ARKUSZ:
03